

Termómetro de Ventana

Modelos 00305 / 00305SBDI / 00305SBDIA1 /
00306 / 00423



CONTENIDO

Instrucciones de desempaque	2	Reemplazo de la batería	4
Contenido del paquete.....	2	Uso del termómetro	4
Registro de producto.....	2	Cuidado y mantenimiento	4
Características y beneficios	3	Especificaciones	5
Ajuste	3	Soporte al cliente	5
Lineamientos de colocación	3	Garantía	6

¿Preguntas? Contacte a Servicio al Cliente al
(877) 221-1252 o visite www.AcuRite.com.

GUARDE ESTE MANUAL PARA REFERENCIA FUTURA.

ACURITE®

Felicitaciones por su nuevo producto AcuRite. Para asegurar el mejor desempeño posible del producto, por favor lea este manual completamente y consérvelo para referencia futura.

Instrucciones para Desempaque

Retire la película protectora que está aplicada a la pantalla LCD antes de usar este producto. Ubique la lengüeta y destreza para remover.

Contenido del Paquete

1. Termómetro
2. Baterías (preinstaladas)
3. Manual de instrucciones

IMPORTANTE

EL PRODUCTO DEBE SER REGISTRADO
PARA RECIBIR SERVICIO EN GARANTÍA

REGISTRO DE PRODUCTO

Registre en línea
para recibir 1 año
de protección en garantía
www.AcuRite.com

PNOW

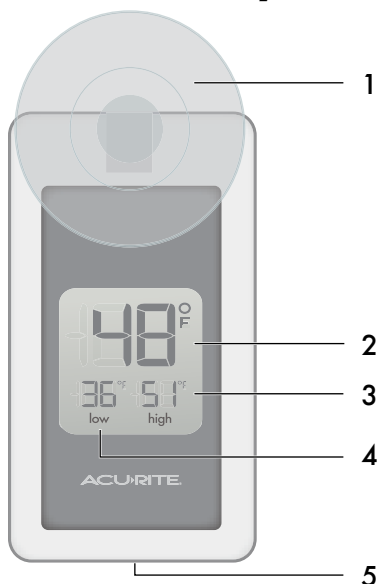
SUPPORT

Support Forum

Archived Products

▶ Register a Product

Características y Beneficios



- 1. Montaje de la ventosa de succión**
Gire para colocación versátil y uso en el interior o exterior.
- 2. Temperatura actual**
- 3. Registro de temperatura alta**
Temperatura más alta registrada en las pasadas 24 horas
- 4. Registro de temperatura baja**
Temperatura más baja registrada en las pasadas 24 horas
- 5. Acceso al compartimiento de la batería**

Active el termómetro

Para activar la batería preinstalada jale hacia afuera la lengüeta de plástico en la base del termómetro. Nota: la lectura de la temperatura puede ser mayor que la temperatura real al principio debido al calor corporal por el manejo.



Colocación para máxima precisión

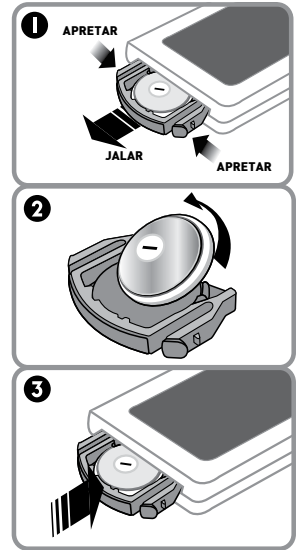
Los productos AcuRite son sensibles a las condiciones ambientales que les rodean. La colocación adecuada del termómetro es crítica para la precisión y desempeño de este producto. Para asegurar una medición de temperatura precisa, coloque la utilidad fuera de la luz directa del sol y lejos de cualquier fuente de calor.

Montaje del termómetro

Este producto es resistente al agua y está diseñado para uso en exteriores en general, sin embargo, para extender su vida colóquelo en un área protegida de los elementos ambientales directos. Limpie con un limpiador casero el área donde la ventosa de succión será pegada. Asegúrese de que esté libre de aceite, grasa, polvo u otra materia. Humedezca la ventosa de succión. Para montar, empuje firmemente sobre el termómetro, presionando contra la superficie de montaje para formar una fuerte succión. Para mejor succión, seleccione una superficie que sea dura, suave y no porosa. No use la ventosa de succión en madera o yeso.

Reemplazo de la batería

1. Aplique suavemente las lengüetas en la base del termómetro y jale hacia afuera la caja del compartimiento de la batería.
2. Retire y elimine en forma segura la batería vieja. Inserte una nueva batería de celda tipo botón CR-2032 del litio. Siga el diagrama de polaridad en el compartimiento de la batería.
3. Empuje suavemente el cajón del compartimiento de la batería de regreso al termómetro.



ADVERTENCIA: ESTE PRODUCTO CONTIENE UNA BATERÍA DE CELDA TIPO BOTÓN. SI ES INGERIDA, PUEDE CAUSAR LESIÓN SEVERA O LA MUERTE EN SÓLO DOS HORAS. BUSQUE INMEDIATAMENTE ATENCIÓN MÉDICA SI ES INGERIDA.



POR FAVOR ELIMINE LAS BATERÍAS VIEJAS O DEFECTUOSAS DE UNA MANERA AMBIENTALMENTE SEGURA Y DE CONFORMIDAD CON SUS LEYES Y REGLAMENTOS LOCALES.

SEGURIDAD DE BATERÍAS: Limpie los contactos de las baterías y también aquellos del dispositivo antes de la instalación de las baterías. Remueva las baterías del equipo que no vaya a ser usado por un periodo extendido de tiempo. Siga el diagrama de polaridad (+/-) en el compartimiento de baterías. Remueva inmediatamente las baterías viejas del dispositivo. Elimine adecuadamente las baterías usadas. Solamente use baterías del mismo tipo o del tipo equivalente conforme se recomienda que deben ser usadas. NO incinere baterías usadas. NO elimine baterías en el fuego, ya que las baterías pueden explotar o tener fugas. NO mezcle baterías viejas y nuevas o tipos de baterías (alcalinas/estándar). NO use baterías recargables. NO recargue baterías que no sean recargables. NO haga cortocircuito en las terminales de suministro de corriente.

OPERACIÓN

Uso Del Termómetro

Registros Altos/Bajos

Los registros de temperatura "ALTA" y "BAJA" son borrados automáticamente cada 24 horas. La hora en que los registros se borran cada día es determinada por la hora en que la batería fue instalada. Por ejemplo, si la batería fue instalada a las 6:00 p.m., entonces los registros altos/bajos serán reiniciados a las 6:00 p.m. diariamente.

Cuidado y mantenimiento

Limpie con un paño húmedo, suave. No use limpiadores abrasivos o cáusticos.

Especificaciones

RANGO DE TEMPERATURA	-4°F a 158°F
ENERGÍA	1 CR-2032 batería

Información FCC

Este dispositivo cumple con la parte 15 de las reglas FCC. La operación está sujeta a las dos condiciones siguientes:

1- Este dispositivo puede NO causar interferencia dañina

2- Este dispositivo debe aceptar cualquier interferencia recibida, incluyendo interferencia que pueda causar operación no deseada. Este equipo ha sido probado y se encontró que cumple con los límites para un dispositivo digital Clase B, de conformidad con la Parte 15 de las reglas FCC.

Soporte al Cliente

Soporte al cliente de AcuRite está comprometido para proveerles el mejor servicio en su clase. Para ayuda, por favor tenga disponible el número de modelo de este producto y contáctenos en alguna de las siguientes formas:



(877) 221-1252



info@chaney-inst.com

Soporte 24/7 en www.AcuRite.com

- ▶ Videos de instalación
- ▶ Registre su producto
- ▶ Manuales de instrucción
- ▶ Foro de usuarios para soporte
- ▶ Refacciones
- ▶ Envíe retroalimentación e ideas

IMPORTANTE

EL PRODUCTO DEBE SER REGISTRADO
PARA RECIBIR SERVICIO EN GARANTÍA

REGISTRO DE PRODUCTO

Registre en línea
para recibir 1 año
de protección en garantía
www.AcuRite.com

SHOP NOW

SUPPORT

Support Forum

Archived Products

▶ Register a Product

Un año de garantía limitada

En AcuRite, orgullosamente mantenemos nuestro compromiso con la tecnología de calidad. Chaney Instrument Co. Garantiza por un período de un año desde la fecha de compra que todos los productos que fabrica son de buenos materiales y mano de obra, y que están libres de defectos cuando son instalados y operados apropiadamente.

Recomendamos que visite nuestro sitio en www.AcuRite.com para la forma más rápida de registrar su producto. Sin embargo, el registro de productos no elimina la necesidad de conservar su prueba de compra original para obtener beneficios en garantía.

Chaney Instrument Co. Garantiza por un período de un año desde la fecha de compra que todos los productos que fabrica son de buenos materiales y mano de obra, y que están libres de defectos cuando son instalados y operados apropiadamente. La acción por incumplimiento de esta garantía está limitada a la reparación o reemplazo de elemento(s) defectuoso(s). Cualquier producto que, bajo uso y servicio normal, se demuestre que incumple con la garantía contenida en la presente dentro de un plazo de UN AÑO desde la fecha de venta, sujeto a examen por parte de Chaney, y a su sola decisión, será reparado o reemplazado por Chaney.

Los costos y cargos de transportación por artículos regresados deberán ser pagados por el comprador. Chaney por este medio se exime de toda responsabilidad por tales costos y cargos de

transportación. Esta garantía no será incumplida, y Chaney no dará crédito por productos que fabrica y que hayan recibido uso y desgaste normales, sido dañados (incluyendo por actos de la naturaleza), modificados, recibido uso abusivo, instalados inapropiadamente, dañados en embarque, o reparados o alterados por otros distintos a los representantes autorizados de Chaney. La garantía descrita anteriormente es expresamente en lugar de todas las otras garantías, específicas o implícitas, y todas las otras garantías son por este medio expresamente renunciadas, incluyendo sin limitación la garantía implícita de aptitud para comercialización y la garantía implícita de adecuación para un propósito particular. Chaney se exime expresamente de toda responsabilidad por daños especiales, consecuenciales o incidentales, ya sea que surjan por agravio o mediante contrato de algún incumplimiento de esta garantía. Algunos estados no permiten la exclusión o limitación de daños consecuenciales o incidentales, por lo tanto la limitación o exclusión anterior puede no aplicar a usted. Mediante la aceptación de cualquiera de los productos de Chaney, el comprador asume toda la responsabilidad por las consecuencias que se deriven de su uso o mal uso. Ninguna persona, firma o corporación está autorizada para asumir por Chaney cualquier otra responsabilidad en relación con la venta de sus productos. Adicionalmente, ninguna persona, firma o corporación está autorizada para modificar o renunciar a los términos de este párrafo, y al párrafo antecedente, a menos que sea efectuado por escrito y firmado por un agente debidamente autorizado de Chaney. Esta garantía le otorga derechos legales específicos, y puede ser que usted tenga también otros derechos que varíen de estado a estado.

Para reclamaciones en garantía: Chaney Instrument Co.
965 Wells St., Lake Geneva, WI 53147

ACU>RITE®



Estaciones
del Tiempo



Temperatura
y Humedad



Radio de Alerta
del Tiempo



Termómetros y
Temporizadores
de Cocina



Relojes

Es más que Preciso, es ACU>RITE.

AcuRite ofrece una extensa gama de instrumentos de precisión, diseñados para la proporcionarle información en la que usted pueda depender para planear sus actividades diarias con confianza™.

www.AcuRite.com

©Chaney Instrument Co. Reservados todos los derechos. AcuRite es una marca registrada de Chaney Instrument Co., Lake Geneva, WI 53147. Todas las otras marcas registradas y derechos de autor son la propiedad de sus respectivos propietarios.

Impreso en China
003055BDIA1 INST 042215